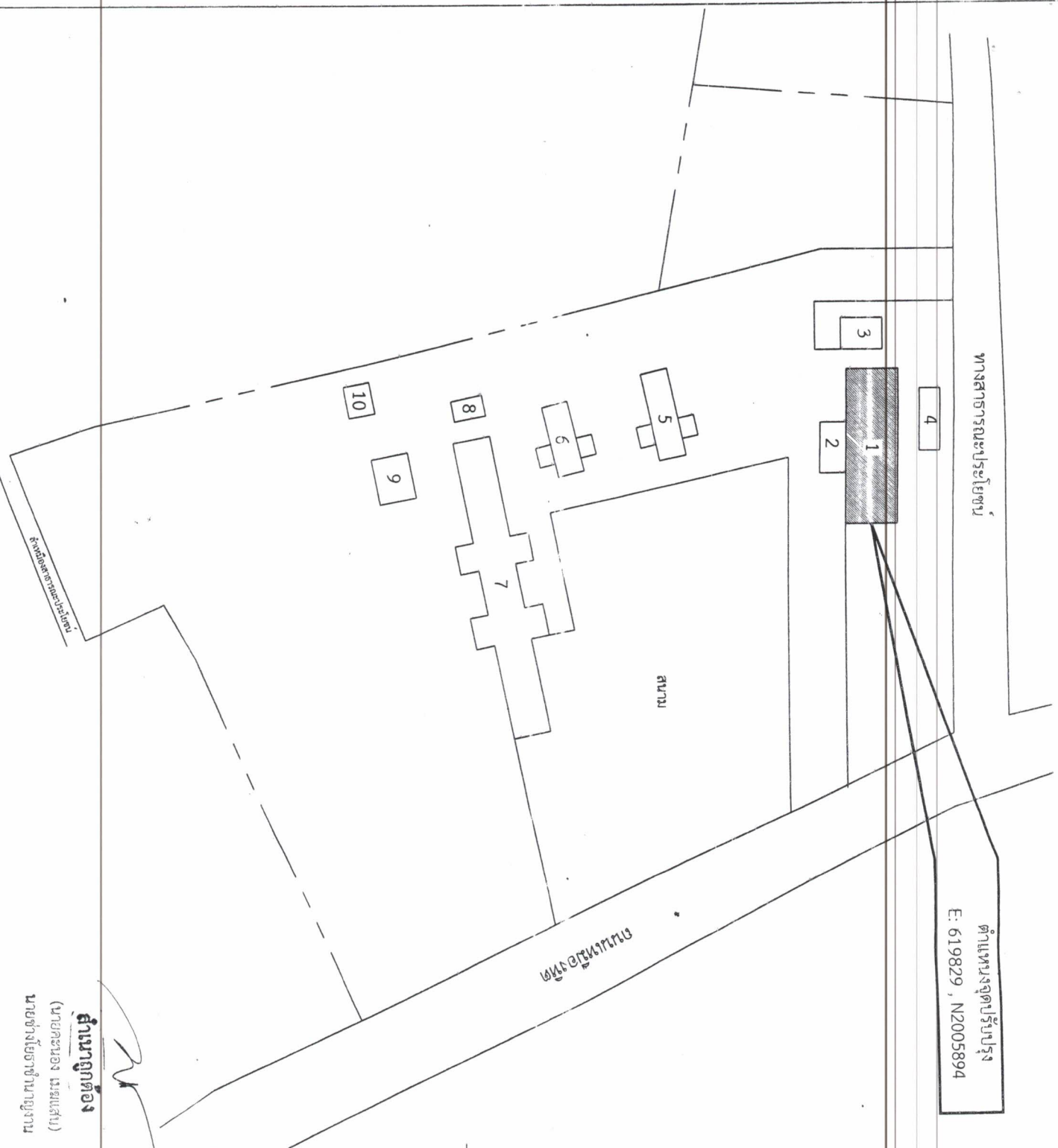


ทางสาธารณประโยชน์

ตำแหน่งจุดปรับปรุง
E: 619829 , N2005894



สัญลักษณ์ประกอบแบบ

- 1. ศาลา 1 (จุดปรับปรุง)
- 2. ศาลาพักผ่อน
- 3. ศาลาพักผ่อนสำหรับพระภิกษุ
- 4. ห้องน้ำ ศาลา 1
- 5. เมรุเตาสุ
- 6. เมรุเตาเดี่ยว
- 7. ศาลา 2
- 8. ศาลาอเนกประสงค์ 1
- 9. ศาลาอเนกประสงค์ 2
- 10. ห้องน้ำศาลา 2

ผู้บริเวณป่าชุมชน

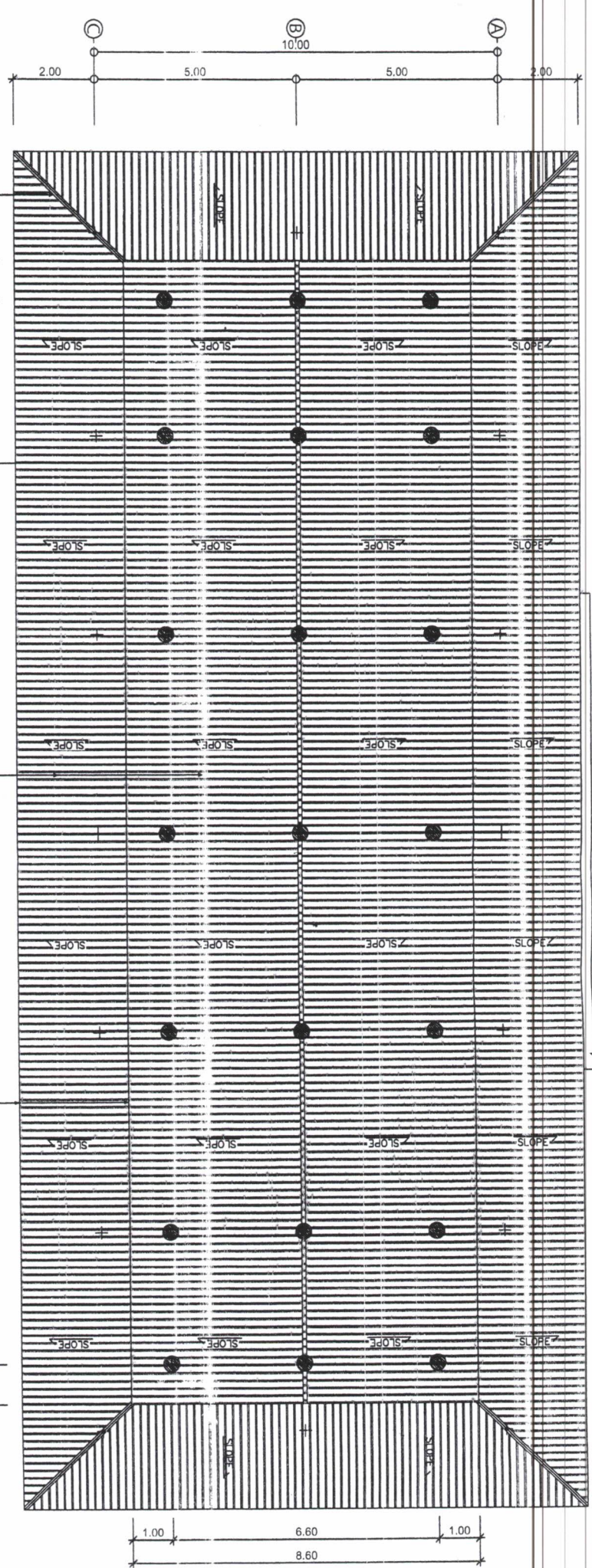
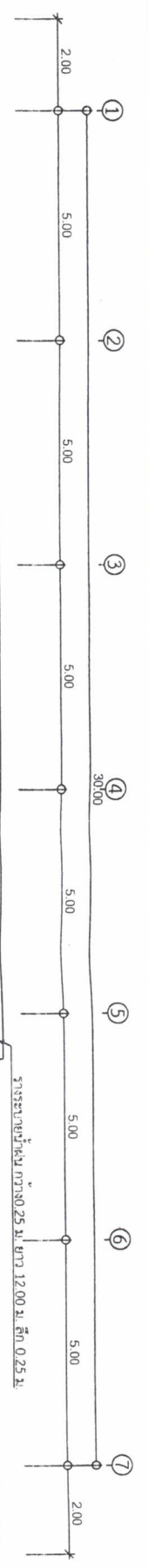
มาตราส่วน 1 : 750



สำเนาถูกต้อง
(นายคะเชนอง เมธมณี)
นายช่างโยธาชำนาญงาน

สำนักงานเทศบาลเมืองแพร่		แบบเลขที่	ท. 105/67
สำรวจ	ตั้ง	วันที่	1/5
เขียนแบบ	ท. 105/67	วันที่	
ช่างเขียน	วิศวกร	นายช่าง	นายแพทย์
สำรวจ	หัวหน้าช่างสำรวจ		
เขียนแบบ	หัวหน้าช่างเขียน		
ช่างเขียน	หัวหน้าช่างเขียน		
ช่างเขียน	หัวหน้าช่างเขียน		
ช่างเขียน	หัวหน้าช่างเขียน		
ช่างเขียน	หัวหน้าช่างเขียน		

โครงการปรับปรุงอาคาร ในบริเวณป่าชุมชนเทศบาลเมืองแพร่



หลังคาเดิมหรือกระเบื้องลอนคู่และหลังคาแผงหลังคาเมทัลชีท
หนา 0.35 มม.

ข้อเท็จจริงเดิมออก ติดตั้งเชิงชายสำหรับรูป TWO IN ONE 1"x8"

ผู้ตรวจเสถียร วิศวกร ออกแบบติดตั้งกระเบื้องเมทัลชีท
สำนักงานสถาปัตย์

ผู้ครอบครองที่ดิน ติดตั้งครอบหลังคาเมทัลชีท สำนักงานสถาปัตย์

สำเนาถูกต้อง

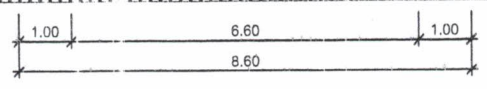
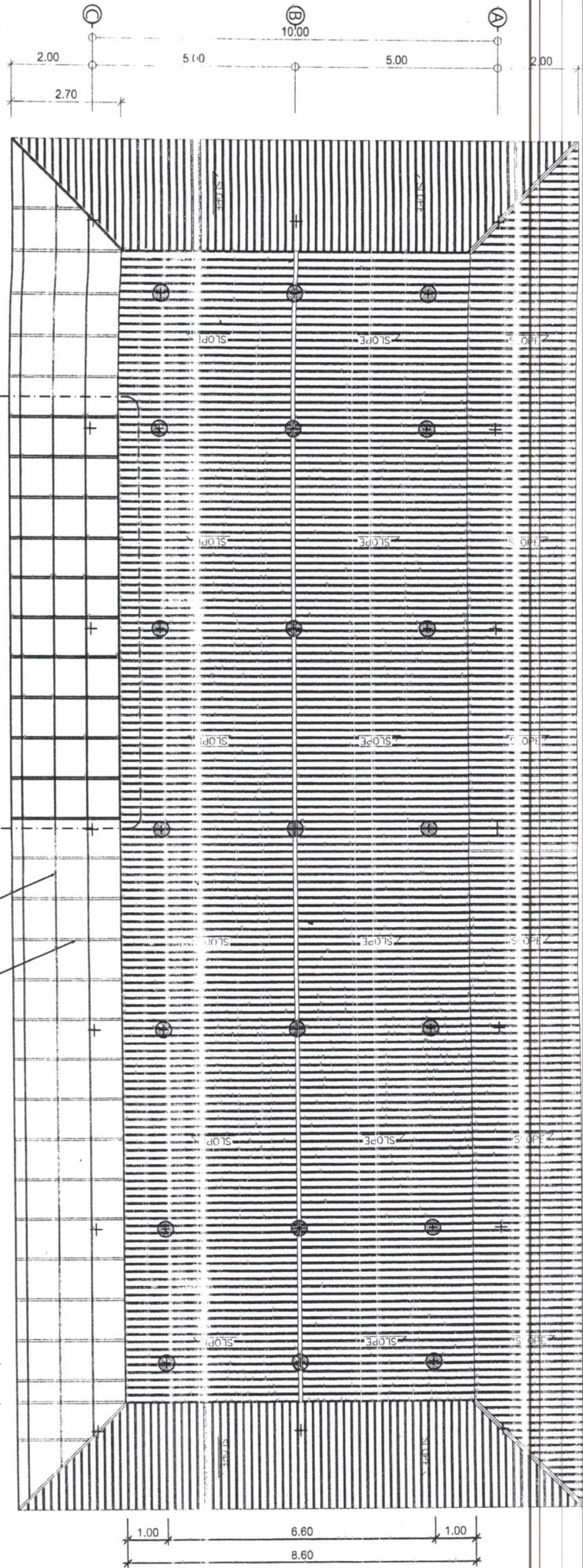
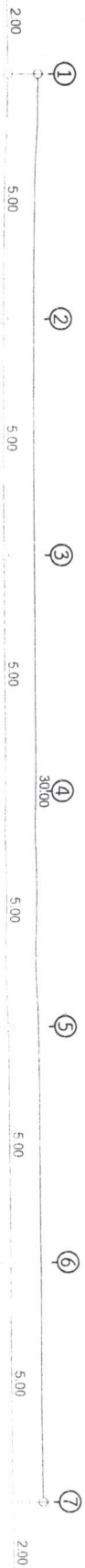
(นายคะเนียง อนุรัตน์)

นายช่างโยธาชำนาญงาน

สำนักงานเทศบาลเมืองแพร่		นางนงลักษณ์	นางนงลักษณ์
สำรวจ	ผู้บังคับ	นางนงลักษณ์	นางนงลักษณ์
เขียนแบบ	นางนงลักษณ์	นางนงลักษณ์	นางนงลักษณ์
ออกแบบ	นางนงลักษณ์	นางนงลักษณ์	นางนงลักษณ์
คำนวณ	นางนงลักษณ์	นางนงลักษณ์	นางนงลักษณ์
ตรวจสอบ	นางนงลักษณ์	นางนงลักษณ์	นางนงลักษณ์
อนุมัติ	นางนงลักษณ์	นางนงลักษณ์	นางนงลักษณ์

แนบแปลนสถาปัตย์ 1 : 100

โครงการปรับปรุงอาคาร ในบริเวณแผนกช่างเทคนิคช่างเทคนิคเมืองแพร่



แปลนหลังคาอาคารพาณิชย์แสดงตำแหน่งของขมบหลังคา
 ขนาดรวม
 1 : 100

ตำแหน่งที่ต้อง

(ขนาดรวม) (ไม่รวมเส้น)
 นายช่างโยธาชำนาญงาน

สำนักงานเทศบาลเมืองแพร่		แบบเลขที่	พ.105/67
สำรวจ	พิเชษฐ์	แผ่นที่	4/5
ตั้งแบบ	ทศพร	นายเขต	
เขียนแบบ	นพคุณ	นายเขต	
คำนวณ	วิวัฒน์	นายเขต	
ตรวจสอบ	วิวัฒน์	นายเขต	
อนุมัติ	วิวัฒน์	นายเขต	

โครงการ วิทยาลัยเทคโนโลยีและอาชีวศึกษาเทศบาลเมืองแพร่

